



Debates y redefiniciones del open source aplicado a la inteligencia artificial generativa.

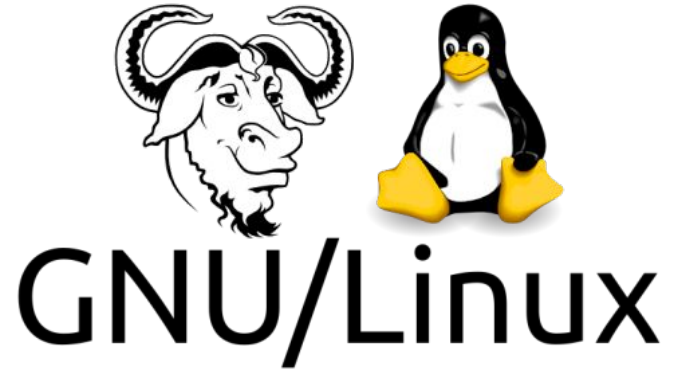
Agustín Zanotti

Pregunta:

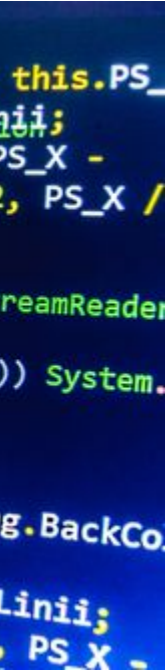
¿cómo se redefine el open source en el contexto de la IA generativa?

Antecedentes:

- software libre y open source
- Orígenes del movimiento FLOSS (las cuatro libertades)
- Diferencias entre “free software” y “open source”
- Rol del FLOSS en la infraestructura digital global



# software tradicional vs sistemas de IA actuales



	Software tradicional (FLOSS)	Sistemas de IA generativa
Código fuente	Define completamente el programa	Es solo una parte del sistema
Datos	No esenciales	Fundamentales para el entrenamiento
Reproducibilidad	Total, compilando el código	Limitada: requiere datos y cómputo
Transparencia	Completa	Parcial o condicionada
Licencias	GPL, MIT, Apache	RAIL, LLaMA, CreativeML
Gobernanza	Comunitaria	Mixta: corporativa, estatal, comunitaria



## IA de código abierto:

- De TensorFlow y PyTorch
- modelos abiertos de IAG:  
GPT-2, Stable Diffusion, BLOOM, LLaMA, Mistral, Falcon, Gemma

## Componentes clave de un modelo de IAG

- Código, datos, pesos y arquitectura
- Importancia de los datasets (The Pile, LAION, YouTube-8M)
- Dilemas legales y éticos en el acceso a datos

# Redefiniciones del open source

- Open Source AI Definition (2024)
- Digital Public Goods Alliance
- Gradientes de apertura  
(Eiras et al., White et al.)



# Licencias en Hugging face



**Hugging Face**

License	Cantidad modelos	Reconocida por OSI	Permite copyright	Uso comercial	Restricciones de uso	Patentable
Apache 2.0	97.421	Sí	Sí	Sí	No	Sí
MIT	42.831	Sí	Sí	Sí	No	No
Open Rail Family	27.919	No	Sí	Sí	Sí	Indefinido
CreativeML - Open Rail	18.631	No	Sí	Sí	Sí	Sí
CC-BY-NC 4.0	7.081	No	Sí	No	No	No
LLaMa2	5.375	No	Sí	Sí. excepciones	Sí	No
CC-BY-4.0	3.840	No	Sí	Sí	No	No

Fuente: Starita (2024, junio 17)

## ¿riesgos de la apertura?

- Beneficios: transparencia, democratización, innovación
- Riesgos: usos maliciosos, desinformación, falta de gobernanza
- Concepto de open-washing (falsa apertura)

## Impactos y tensiones

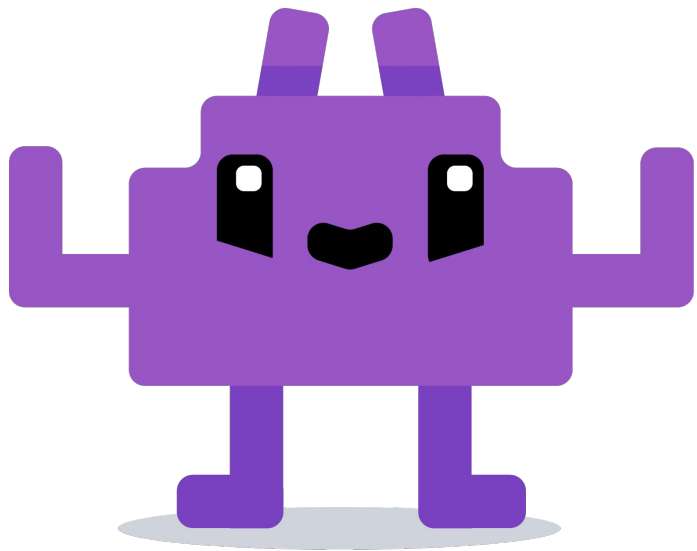
- Apertura: ¿competencia o concentración?
- Desigualdad en acceso a recursos computacionales
- Geopolítica de la IA: EEUU, UE, China, América Latina?

# Conclusiones

- La apertura como **concepto dinámico y gradiente**.
- Desafíos **éticos y materiales** del open source en IA.
- ¿cooperación y soberanía tecnológica?

Gracias!

Agustín Zanotti  
azanotti@unvm.edu.ar



Bonus:  
ejecutando un  
modelo en LMStudio